

HUMER®



III
Königsklasse

ANGEBOTE
ANHÄNGER · TIEFLADER · VERKAUFSFAHRZEUGE

Ihre Ansprechpartner bei Kauf eines Anhängers:

Lindach (OÖ)



Herbert Hirschvogel
Kauf, Mieten, Mietkauf
Tel.: 0664 60 94 94 02
E-Mail: h.hirschvogel@humer.com

Kramsach (T)



Pierre Reichegger
Kauf, Mieten, Mietkauf
Tel.: 0664 60 94 94 15
E-Mail: p.reichegger@humer.com

Gunskirchen (OÖ)



Robert Bartulovic
Kauf, Mieten, Mietkauf
Tel.: 0664 60 94 94 08
E-Mail: r.bartulovic@humer.com

Wien (W)



Alexander van Ederen
Kauf, Mieten, Mietkauf
Tel.: 0664 60 94 94 13
E-Mail: a.ederen@humer.com

Lieboch (STMK)



Jürgen Nachbagauer
Kauf, Mieten, Mietkauf
Tel.: 0664 60 94 94 05
E-Mail: j.nachbagauer@humer.com

Loosdorf (NÖ)



Bernhard Berger
Kauf, Mieten, Mietkauf
Tel.: 0664 60 94 94 06
E-Mail: b.berger@humer.com

Ihre Ansprechpartner für Ersatzteile, Service und Reparaturen aller Art:

Als autorisierter Servicebetrieb sind wir zur Durchführung der §57a Überprüfung für Fahrzeuge bis 30t befugt. Diese werden in der Zentrale Gunskirchen/OÖ durchgeführt.



Can Arslan
Service, Reparatur, Ersatzteile
0664 60 94 94 17
c.arslan@humer.com



Sabine Jungwirth
Versicherungsschäden, Service, Reparatur, Ersatzteile
0664 60 94 94 16 | Mo-Di 8:00-12:00 Uhr
s.jungwirth@humer.com

Unser kompetentes Fachpersonal ist für Sie Anlaufstelle für alle Fragen rund um Ihr Fahrzeug: ob Ersatzteile, Service, Reparaturen oder wiederkehrende Begutachtung – wenden Sie sich mit Ihrem Anliegen direkt an Ihre Ansprechpartner!



Roland Wipplinger
Fertigung / Montage
0664 60 94 95 00
r.wipplinger@humer.com



Rene Schmidhuber
Postversand & Versand in Niederlassung zur Selbstabholung
0664 60 94 94 19
r.schmidhuber@humer.com

Kofferranhänger

04 - 07

Allzweckanhänger

08 - 11

Baumaschinenanhänger

12 - 15

Auto/Multi-Transporter

16 - 19

Motorradanhänger

20 - 21

Pferdeanhänger

22 - 23

Tier- und Viehtransporter

24 - 25

HUMER Mehrwert

26

Mietkauf

27



HUMER®

KOFFERANHÄNGER



HUMER® ROADSTER XL Alu

Maße: 3.650x1.670x2.000 mm
Zweiachsanhänger gebremst
Fahrwerk: 2.600 kg

ab € 9.000,-

€ 10.800,- inkl. MwSt.



Ausstattung ROADSTER XL Alu

- Koffieranhänger mit Rampe/Tür-System
- Rampe/Tür-System-Verriegelung mit Schlüsseln
- Alu Vollpoly Pullmann Fahrwerk mit Spiralfedern und Radstoßdämpfer
- Knott-Achsen
- Schweres Stützrad mit Griff
- Aluminium Wände - Seitentüre
- Aluboden
- Dach und Front aus Polyester
- Rückwand dreh und klappbar mit Gasdruckfedern
- Heckportal mit kleiner Klappe nach oben mit Gasdruckfeder
- Innenbeleuchtung 12V mit Schalter
- 6 Stk. Zurrösen am Boden montiert
- Aufbau wassergeschützt (nicht wasserdicht)

HUMER® KL-SERIE

Transportieren Sie Ihre Fahrzeuge, Werkzeuge, Textilien oder Güter aller Art sicher und geschützt vor Wind und Wetter mit Koffernhängern von **HUMER**.
Unsere Koffernanhänger stehen in verschiedensten Ausführungen und Größen zur Verfügung.

Serienausstattung

- Wände aus Leichtbauplatten, bestehend aus GFK-Stahl Sandwich in RAL 9016
- GFK außen für Beschriftung und Stahl innen für Stoßfestigkeit
- Dach aus Leichtbauplatten, bestehend aus GFK-Sandwich in RAL 9016
- Hecktüre doppelflügelig mit Aluminium - Scharnieren
- Edelstahl-Drehstangenverschluss und Edestahl-Türfeststeller
- Heckrahmen und Einfassprofile aus spezial Aluminiumprofilen eloxiert für formschöne Ästhetik
- Ladefläche aus mehrfach verleimter Siebdruckplatte, 18mm, rutschhemmend und wasserfest
- Einzigartiges, verwindungssteifes Aluminiumfahrgestell für sichere Fahreigenschaften
- Verstärktes automatisches Stützrad, für sicheres Abstellen des beladenen Anhängers, Tragkraft 500kg bei gebremster Ausführung
- Beleuchtung mit 13 pol. Stecker und Rückfahrcheinwerfer
- Schwenkbare LED-Innenleuchte mit Bewegungsmelder inkl. Batterien
- Zurrsystem mit 8 verstellbaren Anbindungen für optimale Ladungssicherung
- Stäbchenzurrleiste an den Seiten- und an der Stirnwand, Höhe 900 mm

HUMER® KL Koffer White Star

Maße: 3.040x1.560x1.940 mm
Zweiachsanhänger gebremst
Fahrwerk: 2.000 kg 13"
Ladehöhe: 540 mm

- 8 x Verzurrösen
- 3 seitige Stäbchenzurrleiste verbaut
- schweres Stützrad mit Griff

ab € 5.890,-

€ 7.068,- inkl. MwSt.



HUMER® KL Koffer White Star

Maße: 3.650x1.740x1.940 mm
Zweiachsanhänger gebremst
Fahrwerk: 2.600 kg 14"
Ladehöhe: 550 mm

- 8 x Verzurrösen
- 3 seitige Stäbchenzurrleiste verbaut
- schweres Stützrad mit Griff

ab € 7.290,-

€ 8.748,- inkl. MwSt.



HUMER[®]

ALLZWECKANHÄNGER

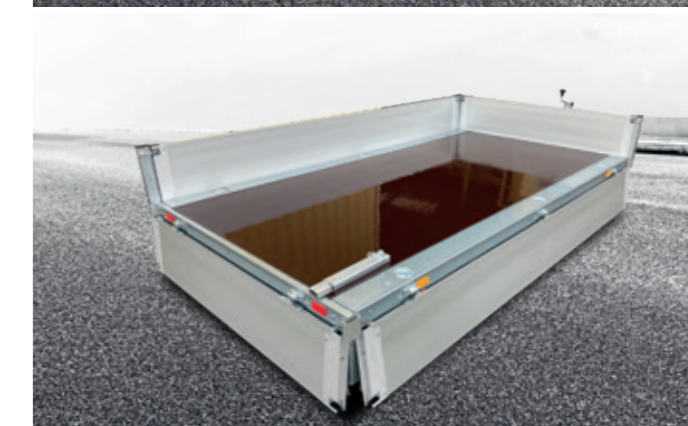


HUMER[®] Hochlader P 275

Maße: 2.750x1.490x300 mm
Einachsanhänger gebremst
Fahrwerk: 1.350 kg 10"

ab € 2.700,-

€ 3.240,- inkl. MwSt.



Ausstattung Hochlader P 275

- Einzigartiges, verwindungssteifes Längsträgerfahrgestell für sichere Fahreigenschaften
- Hohlprofilkonstruktion verschweißt und komplett im Tauchbad feuerverzinkt
- Automatikklappstützrad 60 mm
- 6 Zurrmulden klappbar, im Bodenrahmenprofil versenkt montiert
- Aluminium-Hohlprofil, eloxiert, vierseitig abklappbar, abnehmbar mit versenkten Verschlüssen
- 4 steckbare Stahleckungen für hohe Belastung
- Ladefläche aus mehrfach verleimter Siebdruckplatte, 18 mm, durchgehend ohne Stoß, rutschhemmend und wasserfest
- 12 Volt Beleuchtung mit 13pol Stecker und Rückfahrcheinwerfer

Zubehör mit Aufpreis

- Aufsatzbordwand Alu 350mm
- Flachplane
- Hochplane grau, Innenhöhe 1.600 mm

HUMER® K & ALU SERIE

In unserem Produktsortiment bieten wir sowohl leichte Allzweckanhänger bis zu einem höchstzulässigen Gesamtgewicht von 750kg, als auch schwere Modelle ab 750kg an.

Je nach dem Einsatzzweck stehen die Allzwecktransporter in Aluminium- oder Stahlbauweise zur Verfügung und sind für den privaten und gewerblichen Einsatz optimal geeignet. Zur Individualisierung Ihres Anhängers steht eine große Auswahl an Zubehör und Anbauteilen zur Verfügung.

Serienausstattung K-SERIE

- Hohe Punktbelastung der Ladefläche möglich
- Zurrösen innen
- Auflaufbremse mit Rückfahrautomatik
- V-Zugrichtung feuerverzinkt
- Rahmen verschweißt und komplett feuerverzinkt
- Boden aus mehrfach verleimter Siebdruckplatte
- Bodenplatte durchgehend ohne Stoß
- Boden rutschhemmend und wasserfest
- Kompakte Beleuchtungseinheit geschützt montiert
- 12 Volt Beleuchtung

Serienausstattung K-ALU-SERIE

- Verwindungssteifes Aluminiumfahrgestell
- Deichselstützrad 48 mm montiert
- 4 versenkte, abklappbare Zurrösen in der Seitenwand montiert
- Aluminium-Hohlprofil, eloxiert, hinten abklappbar, mit versenkten Verschlüssen
- Boden aus mehrfach verleimter Siebdruckplatte
- Bodenplatte durchgehend ohne Stoß
- Boden rutschhemmend und wasserfest
- Kompakte Beleuchtungseinheit geschützt montiert
- 12 Volt Beleuchtung

HUMER® Allzweckanhänger K 257 G

Maße: 2.570x1.280x500 mm
Einachsanhänger gebremst
Fahrwerk: 1.250 kg

ab € 3.390,-

€ 4.068,- inkl. MwSt.

- Kastenaufsatz mit Flachplane
- Rückwandstreben, Riffelblech auf Rückwand
- Stahlbordwände 500 mm
- geschlossenes Rohrscharnier rückwärts
- durchgehender Lichtbalken
- 4 Verzurrösen außen angeschweißt



HUMER® Allzweckanhänger K-Alu 249

Maße: 2.490x1.250x300 mm
Einachsanhänger gebremst
Fahrwerk: 1.300 kg 13,,
Ladehöhe: 520 mm

ab € 2.590,-

€ 3.108,- inkl. MwSt.

- Kastenaufsatz mit Flachplane 300 mm
- Alubordwände
- Flachplane hellgrau



HUMER®

BAUMASCHINENANHÄNGER



HUMER® Baumaschinenanh. ABU

Maße: 3.650x1.790x300 mm
Zweiachsanhänger gebremst
Fahrwerk: 3.500 kg 14 „
Ladehöhe: 445 mm

ab € 6.990,-
€ 8.388,- inkl. MwSt.

Serienmäßige Komplettausstattung ABU

- Einzigartiges, verwindungssteifes Längsträgerfahrgerüst für sichere Fahreigenschaften
- Hohlprofilkonstruktion verschweißt und komplett im Tauchbad feuerverzinkt
- Aufbau aus stabilen Stahlbordwandprofilen
- Verstärktes, automatisches Stützrad, für sicheres Abstellen des beladenen Anhängers, Tragkraft 500 kg
- 2 Stück abklappbare und seitverstellbare Alu Auffahrampen mit integrierter Bodenabstützung, Tragkraft von 3500 kg/Pair
- Ladefläche aus mehrfach verleimter Siebdruckplatte 18 mm, durchgehend ohne Stoß, rutschhemmend und wasserfest
- Beleuchtung mit 13pol. Stecker und Rückfahrscheinwerfer
- 11 Paar Ladungssicherungspunkte
- Belastbarkeit pro Zurrpunkt von 2.000 kg
- Auffahrampen seitlich wegschwenkbar



HUMER® Baumaschinenanhänger ABU

Maße: 3.050x1.590x300 mm
Zweiachsanhänger gebremst
Fahrwerk: 3.000 kg 14 „

ab € 5.200,-

€ 6.240,- inkl. MwSt.

- Verstärktes, automatisches Stützrad, Tragkraft 500 kg
- Belastbarkeit pro Zurrpunkt von 2000 kg
- 2 Stück abklappbare und seitenverstellbare Alu Auffahrampen
- Beleuchtung mit 13pol. Stecker und Rückfahr-scheinwerfer



HUMER® Baumaschinenanhänger GX 105 HD

Maße: 3.030x1.570 mm
Einachsanhänger gebremst
Fahrwerk: 3.500 kg

ab € 5.690,-

€ 6.828,- inkl. MwSt.

- Auflager für Baggerarm
- 6 x Verzurrösen, Netzhaken, Reserverad verbaut
- Unterseite aus verzinktem Stahl Fahrgestell & verzinkter Stahlachse
- Boden - phenolbeschichtet auf beiden Seiten
- Starrachsensystem erhöht die Stabilität und Sicherheit bei einem Minimum an Wartung
- abschließbarer Kupplungskopf mit niedrigem Profil
- Gitterrampe - Laderampensatz über die gesamte Breite



HUMER® GH 126 Ifor Williams

Maße: 3.660x1.840 mm
Zweiachsanhänger gebremst
Fahrwerk: 3.500 kg

ab € 7.990,-

€ 9.588,- inkl. MwSt.

- verzinkten Stahl Fahrgestell und Stahlachse
- 24mm Boden
- Starrachse und Parabelfedern
- Ifor Williams Starrachsensystem
- Stützrad und Reserverad
- abschließbare Kupplungskopf mit niedrigem Profil
- Laderampensatz über die gesamte Breite
- Baggeruflage im Bug
- Staubox aus Stahl



HUMER® Baumaschinenanhänger Typ GX 126

Maße: 3.660x1.840 mm
Zweiachsanhänger gebremst
Fahrwerk: 3.500 kg

ab € 6.500,-

€ 7.800,- inkl. MwSt.

- inkl. Reserverad komplett
- 6 x Verzurrmöglichkeiten
- Stützrad
- Auflager für Baggerarm
- Unterseite aus einem verzinkten Stahl Fahrgestell und verzinkte Stahlachse
- Boden - phenolbeschichtet auf beiden Seiten
- Starrachse und Parabelfedern
- abschließbarer Kupplungskopf mit niedrigem Profil



HUMER[®]

AUTO/MULTI-TRANSPORTER



Königsklasse



Auch mit Hochplanengestell verfügbar



Serienmäßige Komplettausstattung

- Einzigartiges, verwindungssteifes Längsträgerfahrgerüst für sichere Fahreigenschaften
- Hohlprofilkonstruktion verschweißt und komplett im Tauchbad feuerverzinkt
- Verstärktes, automatisches Stützrad, für sicheres Abstellen des beladenen Anhängers - Tragkraft 500kg
- 8 Zurrmulden klappbar im Bodenrahmenprofil versenkt montiert
- 8 Zurrösen unter der Ladefläche
- Schienenhalterung unter der Ladefläche mit Stahl-Auffahrschienen
- aus mehrfach verleimter Siebdruckplatte, 18 mm, durchgehend ohne Stoß rutschhemmend und wasserfest
- 12 Volt Beleuchtung mit 13pol Stecker und Rückfahrcheinwerfer

ZUBEHÖR:

- Windenbock mit Seilwinde 900 kg

HUMER[®]

Auto/Multi-Transporter UP

Maße: 4.250x2.030x300 mm
Zweiachsanhänger gebremst
Fahrwerk: 2.600 kg 13"
Ladehöhe: 630 mm

ab € 5.490,-

€ 6.588,- inkl. MwSt.



HUMER® Universal/Multi-Transporter LKP

Maße: 4.250x2.030x350 mm
Zweiachsanhänger gebremst
Fahrwerk: 3.000 kg 10"

ab € 7.790,-

€ 9.348,- inkl. MwSt.

- 10 x Versenkte Verzurrösen
- Ladefläche Kippbar
- Verstärktes Stützrad
- Hohlprofilkonstruktion verschweißt und komplett im Tauchbad feuerverzinkt
- Aluminium-Hohlprofil, eloxiert, dreiseitig abklappbar
- 8 Zurrmulden klappbar, im Bodenrahmenprofil versenkt montiert
- 4 steckbare Stahleckerungen für hohe Belastung
- Stahlgitterauffahrklappe, Höhe 850mm, mit Gasfederhilfe



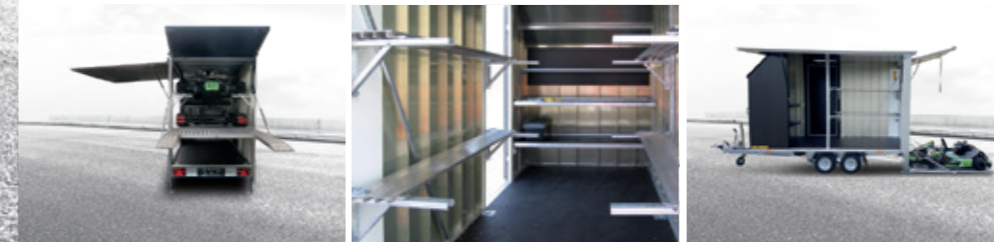
HUMER® GoKART3

Maße: 3.290x1.490x2.000mm
Zweiachsanhänger gebremst
Fahrwerk: 2.000kg

ab € 11.490,-

€ 13.788,- inkl. MwSt.

- GO-Kart 3 Etagen
- Seitenklappe & Servicetüre
- Octagonstoßdämpfer
- schweres Stützrad mit Griff
- V-Zugdeichsel mit Kugelkupplung
- Achsen ALKO gebremst
- 2 Stk. Kartträger
- Boden wasser- & rutschfeste Siebdruckplatte 15 mm
- Aufbau: ALU-Lamellen, Aluminiumdach
- Heckseitige ausklappbare Rampe mit Hebemechanismus und Klappe oben
- Beleuchtung 12Volt mit 13pol. Stecker



HUMER® Spielberg Autotransporter

Maße: 4.340x2.090 mm
Zweiachsanhänger gebremst
Fahrwerk: 3.000 kg

ab € 7.490,-

€ 8.988,- inkl. MwSt.

- Rahmen komplett verschweißt und im Tauchbad feuerverzinkt
- V-Zugdeichsel mit Kugelkupplung
- kippbare Ladefläche mit Hydraulikzylinder und Handpumpe
- Automatikstützrad montiert
- verstellbarer Radanschlag
- geschlossener Aluminiumboden
- Heckseitig feste Auffahrten
- 12 Stk. Verzurrösen
- 12 Volt Beleuchtung mit 13 pol. Stecker
- Rückfahrscheinwerfer
- seitlich ausklappbare Rücklichter
- 14 Gummierte Verzurrösen
- Octragonstoßdämpfer verbaut
- 1 x Speerstange



HUMER® Gokart-Anhänger

Maße: 2.000x1.500x1.000 mm
Einachsanhänger ungebremst
Fahrwerk: 750 kg

ab € 2.490,-

€ 2.988,- inkl. MwSt.

- 4 x Verzurrösen
- Abstellstützen im Heck
- Stützrad 48er
- Achse ungebremst System AL-KO
- Kunststoffkotflügel
- Siebdruckplatte 15 mm
- Fahrzeugbeleuchtung 12 Volt
- Seitenwände und Stirnwand fest aus verzinktem Blech
- Doppelflügeltüre im Heck
- Polyesterdeckel klappbar silber
- 2 Innenschienen als Auflage fürs Kart



HUMER[®]

MOTORRADANHÄNGER



HUMER[®] **CARGO Vollpoly**

Maße: 2.800x1.500x1.680 mm
Zweiachsanhänger gebremst
Fahrwerk: 1300 kg 13"

ab € 5.490,-

€ 6.588,- inkl. MwSt.



Serienmäßige Komplettausstattung

- schweres Stützrad mit Griff
- 4 x Verzurrösen
- Rampe/Tür-System-Verriegelung mit Schlüssel
Rampe klapp & schwenkbar
- Pullmann-Fahrwerk, Knott-Achsen
- 2 Abstellstützen
- rutschfester Siebdruckboden
- Innenbeleuchtung
- Aufbau wassergeschützt (nicht wasserdicht)



HUMER®

PFERDEANHÄNGER



HUMER® Gold II Aluline

Maße: 3.150x1.670x2.300 mm
Zweiachsanhänger gebremst
Fahrwerk: 2.500 kg

€ 8.890,-

€ 10.668,- inkl. MwSt.



Serienmäßige Komplettausstattung

- Pullmann2 Fahrwerk
- Einzelradaufhängung mit Spiralfeder und Stoßdämpfer für höchsten Fahrkomfort
- Fahrgestell und Rahmen feuerverzinkt
- Aluminium-Aufbau mit Aluboden
- Polydach mit 5 Verstärkungen
- Thermische Isolation des Daches und ästhetisches Aussehen
- rostfreie Schrauben
- Gummi auf Boden und Heckklappe eingeklebt und versiegelt
- integrierte Trittleisten auf Heckklappe
- Heckklappe dreh- und schwenkbar
- Automatik Stützrad mittig montiert
- Bruststange gepolstert & höhenverstellbar
- Heckstange gepolstert und höhenverstellbar
- Anbindung mit Panikentriegelung vorne für Bruststangen
- Flexible Trennwand
- Netzluft luft- und lichtdurchlässig
- Seitenpolsterung und Trittschutz seitlich
- Innenbeleuchtung
- 3. Bremsleuchte
- 2 getönte Ausstellfenster vergittert
- Reitertür Verriegelung mit Schlüssel
- serienmäßig mit Sattelkammer samt schwenkbare Sattelhalter

IFOR WILLIAMS BY HUMER®

Sie wollen Ihr Vieh sicher und einfach transportieren, Messen besuchen und Fahrten zum Tierarzt erledigen? In unseren Vieh- und Großviehanhängern fühlen sich Ihre Tiere wohl. Wir bieten eine große Auswahl an Viehanhängern und Viehtransportern verschiedenster Bauweisen - wir beraten Sie gerne vor Ort in allen HUMER Niederlassungen!

Serienausstattung ifor Williams by **HUMER®**

- Einstiegstüre vorne
- Holzbodenplatte mit Aluminium-Riffelblechbelag
- Reserverad mit Halter
- verschließbare Kugelkopfkupplung
- großdimensionierte Seitenluken mit Klappen
- Aluminium-Seitengatter für die Laderampe
- Heckrampenfederung
- Aufbau wassergeschützt, nicht wasserdicht

HUMER® TA5G12 ifor Williams

Maße: 3.720x1.780x1.820 mm
Zweiachsanhänger gebremst
Fahrwerk: 3.500 kg 16"

€ 12.090,-

€ 14.508,- inkl. MwSt.

- Seitenausstieg und Trennwand
- Seitengitter im Heck OHNE Trenngitter
- Innenbeleuchtung
- Seitliche Lüftungsschieber



HUMER® TA5G12 ifor Williams

Maße: 3.720x1.758x1.820 mm
Zweiachsanhänger gebremst
Fahrwerk: 3500 kg 16"

€ 11.990,-

€ 14.388,- inkl. MwSt.

- Frontlüftung
- Servicetüre links
- Rampe Tür System
- 1 x Trenngitter



KEINE KOMPROMISSE



HUMER ANHÄNGER MIT MEHRWERT



MIETKAUF ZINSENFREI

1/3 Anzahlung,
der Rest in 12 kleinen
Mietkaufraten*!



Ihre Ansprechpartner bei Kauf eines Anhängers:

Lindach (OÖ)



Herbert Hirschvogel
Kaufen, Mieten, Mietkauf
Tel.: 0664 60 94 94 02
E-Mail: h.hirschvogel@humer.com

Kramsach (T)



Pierre Reichegger
Kaufen, Mieten, Mietkauf
Tel.: 0664 60 94 94 15
E-Mail: p.reichegger@humer.com

Lieboch (STMK)



Jürgen Nachbagauer
Kaufen, Mieten, Mietkauf
Tel.: 0664 60 94 94 05
E-Mail: j.nachbagauer@humer.com

Wien (W)



Bernhard Berger
Kaufen, Mieten, Mietkauf
Tel.: 0664 60 94 94 06
E-Mail: b.berger@humer.com

Gunskirchen (OÖ)



Robert Bartulovic
Kaufen, Mieten, Mietkauf
Tel.: 0664 60 94 94 08
E-Mail: r.bartulovic@humer.com



Alexander van Ederen
Kaufen, Mieten, Mietkauf
Tel.: 0664 60 94 94 13
E-Mail: a.ederen@humer.com

Standorte



WIEN

Am Stadtrand von Wien, 2km zur SCS
1230 Wien
Altmannsdorfer Str. 200

Bernhard Berger Tel. 0664 60 94 94 06



LIEBOCH

Direkt an der A2, Abfahrt Lieboch
8501 Lieboch
Johann-Humer-Straße 1

Jürgen Nachbagauer Tel. 0664 60 94 94 05
Alexander v. Ederen Tel. 0664 60 94 94 13



GUNSKIRCHEN

Am Stadtrand von Wels, Abfahrt Wels West
4623 Günskirchen bei Wels
Grünbach 10

Robert Bartulovic Tel. 0664 60 94 94 08



LINDACH

Direkt an der A1, Abfahrt Laakirchen Ost
4663 Lindach/Laakirchen
Johannes Humer-Straße 1

Herbert Hirschvogel Tel. 0664 60 94 94 02



KRAMSACH

Direkt an der A12, Abfahrt Kramsach
6233 Kramsach
Amerling 131a

Pierre Reichegger Tel. 0664 60 94 94 15



BAD GOISERN (HUMER PARTNER)

Direkt an der B145
4822 Bad Goisern
Bundesstraße 47

Alex Putz Tel. 0664 76 77 51 9



SULZ (HUMER PARTNER)

Direkt an der A14, Abfahrt Klaus
6832 Sulz
Industriestraße 2

Bernhard Schöch Tel. 0699 17 15 31 31



KLAGENFURT (HUMER PARTNER)

Am Stadtrand von Klagenfurt, Abfahrt Klagenfurt-Ost
St. Jakober Straße 40
9020 Klagenfurt am Wörthersee

László Illes Tel. 0463 477 67 12



Besuchen Sie uns auch auf
Facebook, Instagram und YouTube!