

**VM 1336 360x204x230 1300 kg 13 "**

**Kastenmaß (LxWxH) 3600x2040x2300 mm**

**Art-Nr.:** VM1336-13-2040  
**Gesamtgewicht:** 1 300 kg  
**Nutzlast:** 340 kg  
**Bereifung:** 195/50R13 104N

**RAHMEN:**

- Einzigartiges, verwindungssteifes Längsträgerfahrgestell für sichere Fahreigenschaften
- Hohlprofilkonstruktion verschweißt und komplett im Tauchbad feuerverzinkt
- mit überbauten Radkasten
- verstärktes automatisches Stützrad, für sicheres Abstellen des beladenen Anhängers, Tragkraft 500 kg
- 4 Teleskop-Scherenstützen in den Ecken montiert

**AUFBAU:**

- Thermo-Sandwich-Aufbau
- Innen- und Außenhaut aus feuerverzinktem und pulverbeschichteten Stahlblech, für robuste Beanspruchung
- Isolierung 40 mm PU-Kern
- Außenfarbe silber RAL 9006
- Eingangstüre in Stirnwand 2000 x 650 mm mit aufgesetztem Personenverschluss
- Auftritt auf Zugdeichsel
- Verkaufsklappe in Fahrrichtung rechts mit Drehstangenverschluss, unten ca. 550 mm feste Brüstung


**LADEFLÄCHE:**

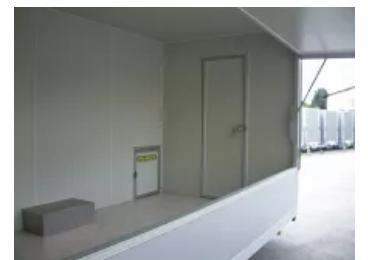
- aus mehrfach verleimter Siebdruckplatte 18 mm

**ELEKTRIK:**









- 12 Volt Beleuchtung

**Zubehör**

	<b>Titel</b>	<b>Art-Nr.</b>
	Außentür für Gasflaschenschrank Fahrtrichtung	UN99497
	Boden mit robustem PVC Belag	UN99508
	Box Kunststoff "Humer" schwarz 630x240x315 mm	50110350
	Dachlüfter 400x400mm	UN99504
	Diebstahlsicherung NEU=HUM140440	408959.001
	Doppelsteckdose	UN99499
	Einbaustecker Cara-Contact 230V ohne Installation	UN93350
	Ersatzrad 195/50 R 13 C	UN92144



**LADESICHERUNG NICHT VERGESSEN (Anti-Rutschmatte, Gurte, Ösen usw. ...)**

	<b>Titel</b>	<b>Art-Nr.</b>
	Ersatzradhalter universal kpl	UN517582
	Ersatzradhalter universal kpl	UN517582
	Gasflaschenschrank mit Außentüre	UN99498
	Langfeldleuchte 220 Volt	UN99501
	Octagonstoßdämpfer blau 2500 E=1,3t/T= 2,5t	17566
	Octagonstoßdämpfer grün 1600 E= 0,9t/T= 1,6t	17567
	Octagonstoßdämpfer rot 3500 E= 1,8t/T= 3,5t	24648
	Radkasten mit Aluriffelblech verkleidet	UN99510
	Soft-Dock	20165
	Verkaufsklappe zusätzlich, an der Heckseite	UN99503
	Verteilerkasten mit FI und Sicherungen	UN99502
	Zurrgurt groß "Humer" 8 m	ZG8Z8000
	Zurrgurt klein 3 m	HUM133000
	Zurrgurt mittel "Humer" 6 m schwarz	ZG8Z6000

**LADESICHERUNG NICHT VERGESSEN** (Anti-Rutschmatte, Gurte, Ösen usw. ...)