

Absenkanhänger H02SA3717-18-13

Lagerabverkauf

| | |
|-------------------|------------------------|
| Art-Nr.: | H02SA3717-18-13 |
| Fahrgestellnr.: | WUF1J7800R0216197 |
| Gunskirchen | |
| Netto-Preis: | € 5.650,00 |
| Brutto-Preis: | € 6.780,00 |
| Gesamtgewicht: | 1 800 kg |
| Nutzlast: | 1 320 kg |
| Aufbaumaße innen: | 3 740 x 1 790 x 150 mm |
| Ladehöhe: | 460 mm |

SA Liftomat Humer light
 Einachsanhänger gebremst, absenkbar
 Fahrwerk: 1800 kg
 Maße: LBH 3740x1790x150
 Bereifung: 195/50R13C
 Ladehöhe: 460 mm

- Einzigartiges, verwindungssteifes Längsträgerfahrgestell für sichere Fahreigenschaften, komplett im Tauchbar feuerverzinkt
- Aufbau 3seitig aus stabilen Stahlprofil
- Radstoßdämpfer für 100 km/H Ausführung montiert

ACHSEN:

- mit automatisch nachstellender Bremse

AUFBAU

- durchgehender Auffahrkeil ermöglicht Auffahren über ganze Breite d Ladefläche
- klappbarer Kennzeichenhalter montiert
- stabile, schwenkbare Kunststoffkotflügel montiert

LADESICHERUNG

- sicheres und schnelles Verzurren umlaufend am Außenrahmen
- 1 Zurring auf der Ladefläche mittig montiert

STÜTZRAD

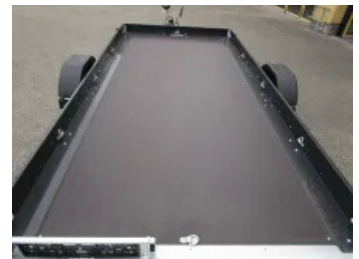
- Verstärktes, automatisches Stützrad, für sicheres Abstellen des beladenen Anhängers

LADEFLÄCHE:

- Aus mehrfach verleimter Siebdruckplatte, 18mm, durchgehend ohne Stoß
- rutschhemmend und wasserfest
- Auffahrwinkel in abgesenktem Zustand ca. 5 °

ELEKTRIK/HYDRAULIK:

- Beleuchtung mit 13 poligen Stecker und Rückfahrcheinwerfer
- Handpumpe mit hydraulischer Absenkeinrichtung und mechanischer Absenksicherung



LADESICHERUNG NICHT VERGESSEN (Anti-Rutschmatte, Gurte, Ösen usw. ...)