

Kipper KHU 275x149x30 2600kg 13" Spinlock

Lagerabverkauf

Art-Nr.: H02KHP2714-26-13N23

Fahrgestellnr.: WUF2H4500R0215791

Gunskirchen

Netto-Preis: € 5.515,00

Brutto-Preis: € 6.618,00

Gesamtgewicht: 2 600 kg

Nutzlast: 2 000 kg

Aufbaumaße innen: 2 750 x 1 490 x 350 mm

Humer light KHP Spinlock
Heckkipper mit Pumpless/Stahlboden
Zweiachsanhänger gebremst
Fahrwerk: 2600 kg 13"
Maße: 2750x1490x300 mm
Ladehöhe: 690 cm
Reifen: 165R13

RAHMEN:

- Einzigartiges, verwindungssteifes Längsträgerfahrgestell für sichere Fahreigenschaften

- Hohlprofilkonstruktion verschweißt und komplett im Tauchbad feuerverzinkt

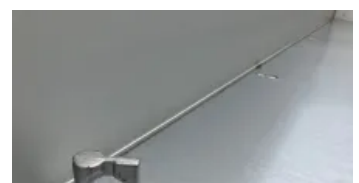
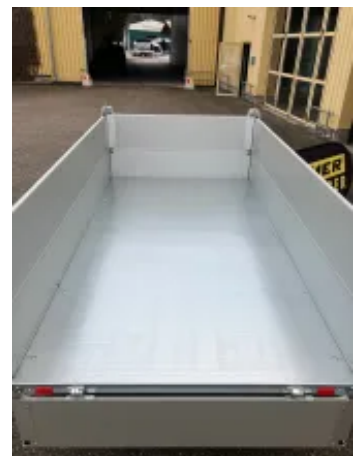
STÜTZRAD:
- verstärktes, automatisches Stützrad, für sicheres Abstellen und Beladen des Anhängers, Tragkraft 500 kg

BORDWÄNDE:
- Aluminium-Hohlprofil, eloxiert, vierseitig abklappbar, abnehmbar mit versenkten Verschlüssen

- 4 steckbare Stahlecken für hohe Belastung

LADEFLÄCHE:
- Stahlboden mit Spinlock Zurrpins versenkt 1000DaN(kg)

ELEKTRIK:
- 12 Volt Beleuchtung mit 13pol Stecker und Rückfahrcheinwerfer
- Pumpless kippen mit dem Akkuschauber



LADESICHERUNG NICHT VERGESSEN (Anti-Rutschmatte, Gurte, Ösen usw. ...)