

Kofferranhänger KL Türe 254x141x153 750kg/13 Neu 2021

Lagerabverkauf

Art-Nr.:	H02KLU2514-8-13-N
Fahrgestellnr.:	WUF1W4500R0216299
Kramsach	
Netto-Preis:	€ 4.290,00
Brutto-Preis:	€ 5.148,00
Gesamtgewicht:	750 kg
Nutzlast:	425 kg
Aufbaumaße innen:	2 540 x 1 410 x 1 530 mm

HUMER Koffer White
EINACHS UNGEBREMST
Räder neben der Ladefläche

Maße: L 255/B 142/H 153 cm
Heckportalgröße: 135x153cm
Fahrwerk: 750kg
Ladehöhe: 54cm
Bereifung: 175/70R13

SERIENMÄSSIGE KOMPLETTAUSSTATTUNG.

RAHMEN:

- Einzigartiges, verwindungssteifes Aluminiumfahrgerüst für sichere Fahreigenschaften

STÜTZRAD:

- Verstärktes automatisches Stützrad, für sicheres Abstellen des beladenen Anhängers, Tragkraft 500kg bei gebremster Ausführung

AUFBAU:

- Wände aus Leichtbauplatten, bestehend aus GFK-STahl-Sandwich in RAL 9016

- GFK außen für Beschriftung und Stahl für Stofestigkeit

- Transparentes Lichtdach mit hoher Lichtdurchlässigkeit

- Hecktüre doppelflügelig mit Aluminium - Scharnieren

- Edelstahl-Drehstangenverschluss und Edeklstahl-Türfeststeller

- Heckrahmen und Einfassprofile aus spezial Aluminiumprofilen eloxiert

für formschöne Ästhetik

- Ladefläche aus mehrfach verleimter Siebdruckplatte, 18mm,

rutschhemmend und wasserfest

LADUNGSSICHERUNG:

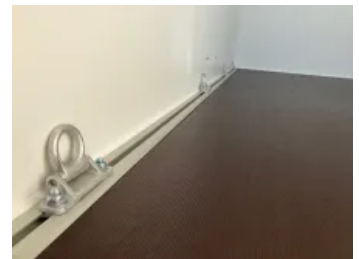
- Zurrsystem mit 8 verstellbaren Anbinderingen für optimale Ladungssicherung

- Stäbchenzurrleiste an den Seiten- und an der Stirnwand, Höhe 900 mm

ELEKTRIK:

- Beleuchtung mit 13 pol. Stecker und Rückfahrscheinwerfer

- Schwenkbare LED-Innenleuchte mit Bewegungsmelder inkl. Batterien



LADENSICHERUNG NICHT VERGESSEN (Anti-Rutschmatte, Gurte, Ösen usw. ...)