

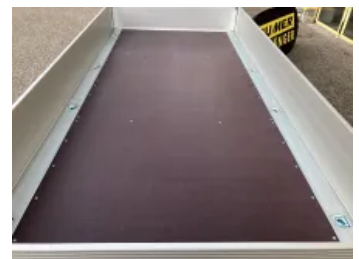
Hochlader P 375 365x174x35 2600kg/14

Lagerabverkauf

Art-Nr.:	H02PTG3617-26-14
Fahrgestellnr.:	WUF2H6800R0215824
Gunskirchen	
Netto-Preis:	€ 4.773,00
Brutto-Preis:	€ 5.727,60
Gesamtgewicht:	2 600 kg
Nutzlast:	2 075 kg
Aufbaumaße innen:	3 650 x 1 740 x 350 mm
Ladehöhe:	700 mm

Humer P 375
Bordwände Aluminium eloxiert
Zweiachsanhänger gebremst
Fahrwerk: 2600 kg
Maße: LBH 3650x1740x350 mm
Ladehöhe: 700 mm
Bereifung: 185/65R14

- Einzigartiges, verwindungssteifes Längsträgerfahrgestell für sichere Fahreigenschaften
 - Hohlprofilkonstruktion verschweißt und komplett im Tauchbad feuerverzinkt
- STÜTZRAD:**
- Verstärktes, automatisches Stützrad, für sicheres Abstellen des beladenen Anhängers
 - Tragkraft 500kg
- LADUNGSSICHERUNG:**
- 8 Zurrmulden klappbar, im Bodenrahmenprofil versenkt montiert
 - 8 Zurrösen unter der Ladefläche
- BORDWÄNDE:**
- Aluminium-Hohlprofil
 - eloxiert
 - vierseitig abklappbar
 - abnehmbar, mit versenkten Verschlüssen
 - 4 steckbare Stahleckungen für hohe Belastung
- LADEFLÄCHE:**
- aus mehrfach verleimter Siebdruckplatte, 18 mm
 - durchgehend ohne Stoß
 - rutschhemmend und wasserfest
- ELEKTRIK:**
- Beleuchtung mmit 13 pol. Stecker und Rückfahrtscheinwerfer



LADESICHERUNG NICHT VERGESSEN (Anti-Rutschmatte, Gurte, Ösen usw. ...)