

## Kofferranhänger H02KP3620-30-10

### Lagerabverkauf

Art-Nr.: H02KP3620-30-10

Fahrgestellnr.: WUF2M6B00R0213696

### Gunskirchen

Netto-Preis: € 19.490,00

Brutto-Preis: € 23.388,00

Gesamtgewicht: 3 000 kg

Nutzlast: 1 985 kg

Aufbaumaße innen: 3 650 x 2 030 x 1 900 mm

Ladehöhe: 580 mm

### Humer KP

Kofferranhänger mit Flügeltüre

Zweiachsanhänger gebremst

Tragkraft: 3000kg

Maße: LBH 3650x2030x1900 mm

Bereifung: 195/55R10

Ladehöhe: 580 mm

### RAHMEN:

- Einzigartiges, verwindungssteifes Längsträgerfahrgestell für sichere Fahreigenschaften

- Hohlprofilkonstruktion verschweißt und komplett im Tauchbad feuerverzinkt

### ACHSEN, BEI GEBREMSTER AUSFÜHRUNG:

- mit automatisch nachstellender Bremse

### STÜTZRAD:

- Verstärktes, automatisches Stützrad, für sicheres Abstellen des beladenen Anhängers, Tragkraft 500 kg

### AUFBAU:

- Thermo-Sandwich Aufbau

- Innen- und Außenhaut aus einem feuerverzinkten und pulverbeschichteten Stahlblech, für robuste Beanspruchung

- Isolierung 40mm PU-Kern

- Außenfarbe silber RAL 9006

- Hecktüre doppelflügelig mit Aluminiumscharnieren

- Edelstahl-Drehstangenverschluss, 20mm, und Edelstahl-Türfeststeller

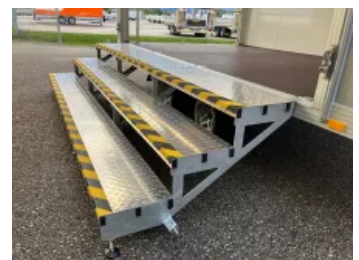
- Heckrahmen und Einfassprofile aus speziellen Aluminiumprofilen eloxiert, für formschöne Ästhetik

### LADEFLÄCHE:

- aus mehrfach verleimter Siebdruckplatte, 18 mm, rutschhemmend und wasserfest

### ELEKTRIK:

- Beleuchtung mit 13 pol. Stecker und Rückfahrscheinwerfer



**LADESICHERUNG NICHT VERGESSEN (Anti-Rutschmatte, Gurte, Ösen usw. ...)**