

## Kofferranhänger H02KP3617-30-10

### Lagerabverkauf

Art-Nr.: H02KP3617-30-10

Fahrgestellnr.: WUF2M6800R0213808

### Gunskirchen

Netto-Preis: € 14.490,00

Brutto-Preis: € 17.388,00

Gesamtgewicht: 3 000 kg

Nutzlast: 2 115 kg

Aufbaumaße innen: 3 650 x 1 740 x 1 900 mm

Ladehöhe: 580 mm

### Humer KP

Kofferranhänger mit Flügeltüre

Zweiachsanhänger gebremst

Fahrwerk: 3000 kg 10"

Maße: LBH 3650x1740x1900 mm

Ladehöhe: 580 mm

Bereifung: 195/55R10

### RAHMEN:

- Einzigartiges, verwindungssteifes Längsträgerfahrgestell für sichere Fahreigenschaften

- Hohlprofilkonstruktion verschweißt und komplett im Tauchbad feuerverzinkt

STÜTZRAD:  
- Verstärktes, automatisches Stützrad, für sicheres Abstellen des beladenen Anhängers, Tragkraft 500 kg

### AUFBAU:

- Thermo-Sandwich Aufbau

- Innen- und Außenhaut aus einem feuerverzinkten und pulverbeschichteten Stahlblech, für robuste Beanspruchung

- Isolierung 40mm PU-Kern

- Außenfarbe silber RAL 9006

- Hecktüre doppelflügelig mit Aluminiumscharnieren

- Edelstahl-Drehstangenverschluss, 20mm, und Edelstahl-Türfeststeller

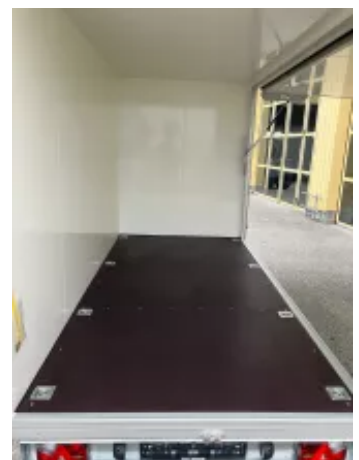
- Heckrahmen und Einfassprofile aus speziellen Aluminiumprofilen eloxiert, für formschöne Ästhetik

### LADEFLÄCHE:

- aus mehrfach verleimter Siebdruckplatte, 18 mm, rutschhemmend und wasserfest

### ELEKTRIK:

- 12 Volt Beleuchtung



**LADESICHERUNG NICHT VERGESSEN (Anti-Rutschmatte, Gurte, Ösen usw. ...)**