

Kofferranhänger KL Türe 365x175x194 2600kg/14 NEU 2021

Lagerabverkauf

Art-Nr.:	H02KLU3617-26-14
Fahrgestellnr.:	WUF2M6800R0211160
Lieboch	
Netto-Preis:	€ 7.690,00
Brutto-Preis:	€ 9.228,00
Gesamtgewicht:	2 600 kg
Nutzlast:	1 985 kg
Ladehöhe:	550 mm

HUMER Koffer White Star
Kofferranhänger
Zweiachsanhänger gebremst
Fahrwerk: 2600 kg 14"
Maße: LBH 3640x1740x1940 mm
Ladehöhe: 550 mm
Bereifung: 185/65R14

Humer KL
Kofferranhänger
Zweiachsanhänger gebremst
Fahrwerk: 2600 kg 14"
Maße: LBH 3640x1740x1940 mm
Ladehöhe: 550 mm
Bereifung: 185/65R14
Räder neben der Ladefläche

SERIENMÄSSIGE KOMPLETTAUSSTATTUNG.

RAHMEN:

- Einzigartiges, verwindungssteifes Aluminiumfahrgerüst für sichere Fahreigenschaften

STÜTZRAD:

- Verstärktes automatisches Stützrad, für sicheres Abstellen des beladenen Anhängers, Tragkraft 500kg bei gebremster Ausführung

AUFBAU:

- Wände aus Leichtbauplatten, bestehend aus GFK-Stahl Sandwich in RAL 9016
- GFK außen für Beschriftung und Stahl innen für Stoßfestigkeit
- Transparentes Lichtdach mit hoher Lichtdurchlässigkeit
- Edelstahl-Drehstangenverschluss und Edeklstahl-Türfeststeller
- Heckrahmen und Einfassprofile aus spezial Aluminiumprofilen eloxiert für formschöne Ästhetik

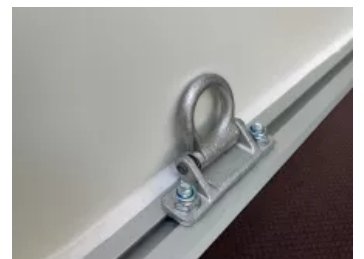
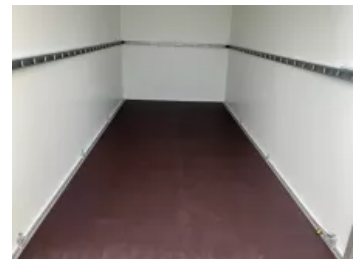
- Ladefläche aus mehrfach verleimter Siebdruckplatte, 18mm, rutschhemmend und wasserfest

LADUNGSSICHERUNG:

- Zurrsystem mit 8 verstellbaren Anbinderingen für optimale Ladungssicherung
- Stäbchenzurrleiste an den Seiten- und an der Stirnwand, Höhe 900mm

ELEKTRIK:

- Beleuchtung mit 13pol Stecker und Rückfahrscheinwerfer
- Schwenkbare LED-Innenleuchte mit Bewegungsmelder inkl. Batterien



LADESICHERUNG NICHT VERGESSEN (Anti-Rutschmatte, Gurte, Ösen usw. ...)