

Allzweckanhänger Alu 249x125x30 1200 kg 13" Hochplane

Lagerabverkauf

Art-Nr.: H02LIGHT2412-13-13H

Fahrgestellnr.: WUF1J3300R0211902

Wien

Netto-Preis: € 3.090,00

Brutto-Preis: € 3.708,00

Gesamtgewicht: 1 200 kg

Nutzlast: 1 000 kg

Ladehöhe: 520 mm

Humer Alu 249 mit Hochplane
Alubordwände
Einachsanhänger gebremst
Fahrwerk: 1200 kg 13 "
Maße: LBH 2490x1250x300 mm
Ladehöhe: 520 mm

RÄDER AUSSEN mit Hochplane
Einachsanhänger gebremst
Maße: 2490x1250x300 mm
Fahrwerk: 1200 kg 13 "
Ladehöhe: 520 mm

Serienmässige Komplettausstattung:

RAHMEN:

- Einzigartiges, verwindungssteifes Längsträgerfahrge­stell für sichere Fahreigenschaften

STÜTZRAD:

- Deichselstützrad 48 mm montiert, für sicheres Abstellen des beladenen Anhängers

LADESICHERUNG:

- Zurrösenkanal in der Seiten- und Stirnwand zum Nachrüsten von Zurrösen

BORDWÄNDE:

- Aluminium-Hohlprofil, eloxiert, hinten abklappbar, mit versenkten Verschlüssen

LADEFLÄCHE:

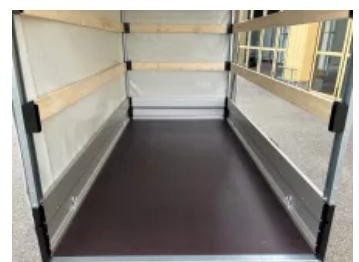
- aus mehrfach verleimter Siebdruckplatte durchgehend ohne Stoß rutschhemmend und wasserfest

ELEKTRIK:

- Beleuchtung mit 13pol Stecker

HOCHPLANE

- Innenhöhe 1600 mm



LADESICHERUNG NICHT VERGESSEN (Anti-Rutschmatte, Gurte, Ösen usw. ...)