

## Kofferranhänger H02KLU3617-26-14

### Lagerabverkauf

Art-Nr.:	H02KLU3617-26-14
Fahrgestellnr.:	WUF2M6800R0211159
Gunskirchen	
Netto-Preis:	€ 7.690,00
Brutto-Preis:	€ 9.228,00
Gesamtgewicht:	2 600 kg
Nutzlast:	1 980 kg
Ladehöhe:	550 mm

HUMER Koffer White Star  
Kofferranhänger  
Zweiachsanhänger gebremst  
Fahrwerk: 2600 kg 14"  
Maße: LBH 3640x1740x1940 mm  
Ladehöhe: 550 mm  
Bereifung: 185/65R14

Humer KL  
Kofferranhänger  
Zweiachsanhänger gebremst  
Fahrwerk: 2600 kg 14"  
Maße: LBH 3640x1740x1940 mm  
Ladehöhe: 550 mm  
Bereifung: 185/65R14  
Räder neben der Ladefläche

### SERIENMÄSSIGE KOMPLETTAUSSTATTUNG.

#### RAHMEN:

- Einzigartiges, verwindungssteifes Aluminiumfahrgerüst für sichere Fahreigenschaften

#### STÜTZRAD:

- Verstärktes automatisches Stützrad, für sicheres Abstellen des beladenen Anhängers, Tragkraft 500kg bei gebremster Ausführung

#### AUFBAU:

- Wände aus Leichtbauplatten, bestehend aus GFK-Stahl Sandwich in RAL 9016  
- GFK außen für Beschriftung und Stahl innen für Stoßfestigkeit  
- Transparentes Lichtdach mit hoher Lichtdurchlässigkeit  
- Edelstahl-Drehstangenverschluss und Edeklstahl-Türfeststeller  
- Heckrahmen und Einfassprofile aus spezial Aluminiumprofilen eloxiert für formschöne Ästhetik

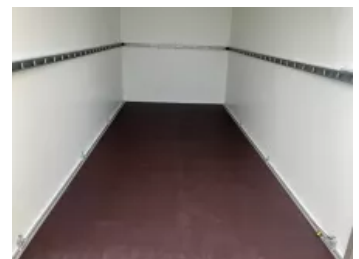
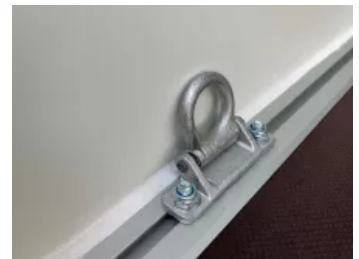
- Ladefläche aus mehrfach verleimter Siebdruckplatte, 18mm, rutschhemmend und wasserfest

#### LADUNGSSICHERUNG:

- Zurrsystem mit 8 verstellbaren Anbinderingen für optimale Ladungssicherung  
- Stäbchenzurrleiste an den Seiten- und an der Stirnwand, Höhe 900mm

#### ELEKTRIK:

- Beleuchtung mit 13pol Stecker und Rückfahrscheinwerfer  
- Schwenkbare LED-Innenleuchte mit Bewegungsmelder inkl. Batterien



**LADESICHERUNG NICHT VERGESSEN (Anti-Rutschmatte, Gurte, Ösen usw. ...)**