

Hochlader PV 219x141x35 1000 kg 13 " - ALTMANNSDORF

Lagerabverkauf

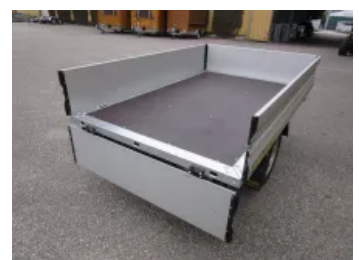
Art-Nr.:	H04PV2114-10-13
Fahrgestellnr.:	TJ5R2B1X0R1108265
Lieboch	
Netto-Preis:	€ 1.690,00
Brutto-Preis:	€ 2.028,00
Gesamtgewicht:	1 000 kg
Nutzlast:	766 kg

Humer- ALTMANNSDORF
Einachsanhänger gebremst
Fahrwerk: 1000 kg
Maße: 2190x1410x350 mm
Reifen: 13 "

Humer-ALTMANNSDORF
Einachsanhänger gebremst
Fahrwerk: 1000 kg
Maße: 2190x1410x350 mm
Reifen: 13 "

Serienmässige Komplettausstattung

- V-Deichsel
- Zurröse - gummibeschichtet
- Alu Seitenwände Höhe 350 mm (klappbar und abnehmbar)
- Stützrad
- Unterlegkeil
- Beleuchtung 12V, 13pol. Stecker



LADESICHERUNG NICHT VERGESSEN (Anti-Rutschmatte, Gurte, Ösen usw. ...)