

## Kühlkofferranhänger Cool Maxx 3034 340x175x190 3000 kg 14 "

### Lagerabverkauf

Art-Nr.:	H02CM3034-14-1750
Fahrgestellnr.:	WUF2M6800R0208766
Kramsach	
Netto-Preis:	€ 13.490,00
Brutto-Preis:	€ 16.188,00
Gesamtgewicht:	3 000 kg
Nutzlast:	2 005 kg

Humer COOL MAXX  
Kofferranhänger mit Kälteaggregat  
Zweiachsanhänger gebremst  
Fahrwerk: 3000 kg 14 "  
Größe: 340 x 175 x 190 cm

ZWEIACHSKOFFERANHÄNGER gebremst  
mit Kühlaggregat + 0 °C

Maße: L 340/B 175/H 190 cm  
Fahrwerk: 3000kg  
Bereifung: 185R14C  
Räder neben der Ladfläche

Serienmäßige Komplettausstattung:

RAHMEN:

- Einzigartiges, verwindungssteifes Aluminiumfahrgestell  
für sichere Fahreigenschaften

ABSTÜTZUNGEN:

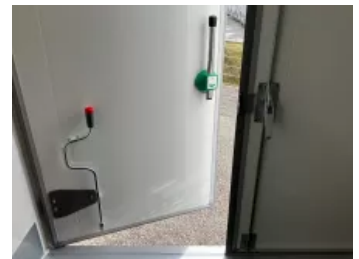
- verstärktes Stützrad  
für sicheres Abstellen des beladenen Hängers  
Tragkraft 900 kg  
- 4 stabile Teleskopkurbelstützen für bis zu 6000kg Standgewicht

AUFBAU:

- Thermo-Sandwich-Aufbau  
- Innen- und Außenhaut aus feuerverzinktem und pulverbeschichtetem  
Stahlblech, für robuste Beanspruchung  
- Isolierung 40 mm PU-Kern  
- Außenfarbe silber RAL 9006  
- Hecktüren doppelflügelig mit Alu-Scharnieren  
- Kühlraumpresshebelverschluss und Edelstahl-Türfeststeller  
- Heckrahmen und Einfaßprofile aus spezial Aluminiumprofilen  
eloxiert für formschöne Ästhetik  
- Rammenschutz 200 mm unten 3-seitig umlaufend

KÄLTEAGGREGAT:

- Arktik 1600 N  
- Kälteleistung 1800 Watt bei einer Kühlraumtemperatur von +6°C und  
einer Umgebungstemperatur von 30°C



LADESICHERUNG NICHT VERGESSEN (Anti-Rutschmatte, Gurte, Ösen usw. ...)

- Temperaturregelbereich von +2°C bis +10°C
- Netzanschluss 230 Volt 50Hz
- Luftvolumenstrom Verdampfer 750 m<sup>3</sup>/Stunde
- Vollständig gekapseltes Aggregat mit "Outdoor" - Gehäuse an der Stirnseite oben montiert
- Umweltfreundliches FCKW-freies Kältemittel
- Elektronische Abtauautomatik des Verdampfers
- Selbsterklärendes Bediendisplay für einfaches einstellen der Temperatur
- Das Bediendisplay ist abschließbar und somit geschützt vor widerrechtlicher Bedienung
- Elektronischen Digitalthermostat für optimale Regelung des Temperaturbereichs
- 220 Volt Innenbeleuchtung
- Hochwertige Verarbeitung - Qualität made in Germany

#### LADEFLÄCHE

- aus mehrfach verleimter Siebdruckplatte, 18 mm
- Elektrik:
- 12 Volt Beleuchtung

**LADESICHERUNG NICHT VERGESSEN** (Anti-Rutschmatte, Gurte, Ösen usw. ...)