

Kofferranhänger KL Türe 304x156x194 2000kg/13 Neu 2021

Lagerabverkauf

Art-Nr.: H02KLU3015-20-13

Fahrgestellnr.: WUF2M5600R0209735

Gunskirchen

Netto-Preis: € 6.490,00

Brutto-Preis: € 7.788,00

Gesamtgewicht: 2 000 kg

Nutzlast: 1 485 kg

Aufbaumaße innen: 3 040 x 1 560 x 1 940 mm

Ladehöhe: 540 mm

HUMER Koffer White Star
Kofferranhänger
Zweiachsanhänger gebremst
Fahrwerk: 2000 kg 13"
Maße: LBH 3040x1560x1940 mm
Ladehöhe: 540 mm
Bereifung: 175/70R13

RAHMEN:

- Einzigartiges, verwindungssteifes Aluminiumfahrgerüst
für sichere Fahreigenschaften

STÜTZRAD:

- Verstärktes automatisches Stützrad,
für sicheres Abstellen des beladenen Anhängers,
Tragkraft 500kg bei gebremster Ausführung

AUFBAU:

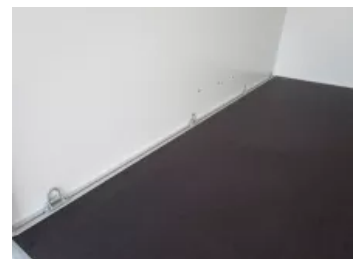
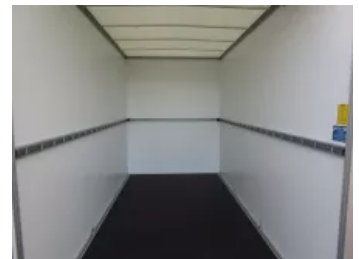
- Wände aus Leichtbauplatten, bestehend aus GFK-Stahl Sandwich in RAL 9016
- GFK außen für Beschriftung und Stahl innen für Stoßfestigkeit
- Dach aus Leichtbauplatten, bestehend aus GFK-Sandwich in RAL 9016
- Hecktüre doppelflügelig mit Aluminium - Scharnieren
- Edelstahl-Drehstangenverschluss und Edelstahl-Türfeststeller
- Heckrahmen und Einfassprofile aus spezial Aluminiumprofilen eloxiert
für formschöne Ästhetik
- Ladefläche aus mehrfach verleimter Siebdruckplatte, 18mm,
rutschhemmend und wasserfest

LADUNGSSICHERUNG:

- Zurrsystem mit 8 verstellbaren Anbinderingen für optimale Ladungssicherung
- Stäbchenzurrleiste an den Seiten- und an der Stirnwand, Höhe 900 mm

ELEKTRIK:

- Beleuchtung mit 13 pol. Stecker und Rückfahrscheinwerfer
- Schwenkbare LED-Innenleuchte mit Bewegungsmelder inkl. Batterien



LADESICHERUNG NICHT VERGESSEN (Anti-Rutschmatte, Gurte, Ösen usw. ...)