

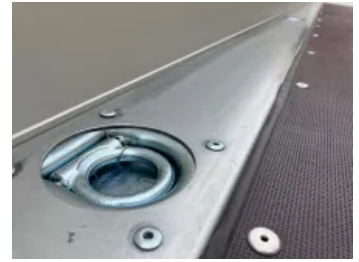
Auto/Multi-Transporter UP 425x203x30 2600 kg 13 "

Lagerabverkauf

Art-Nr.:	H02UP4220/30-26-13
Fahrgestellnr.:	WUF2H8B00P0207961
Kramsach	
Netto-Preis:	€ 5.490,00 € 4.590,00
Brutto-Preis:	€ 6.588,00 € 5.508,00
Gesamtgewicht:	2 600 kg
Nutzlast:	1 930 kg
Aufbaumaße innen:	4 250 x 2 030 mm
Ladehöhe:	630 mm

Humer UP - 425
 Zweiachsanhänger gebremst
 Fahrwerk: 2600 kg 13"
 Maße: LBH 4250x2030x300 mm
 Ladehöhe: 630 mm
 Bereifung: 195/50R13C

- Einzigartiges, verwindungssteifes Längsträgerfahrgestell für sichere Fahreigenschaften
- Hohlprofilkonstruktion verschweißt und komplett im Tauchbad feuerverzinkt
- STÜTZRAD:
 - Verstärktes, automatisches Stützrad, für sicheres Abstellen des beladenen Anhängers
 - Tragkraft 500kg
- LADUNGSSICHERUNG:
 - 8 Zurrmulden klappbar im Bodenrahmenprofil versenkt montiert
 - 8 Zurrösen unter der Ladefläche
- AUFBAU
 - Schienenhalterung unter der Ladefläche mit Stahl-Auffahrschienen
- LADEFLÄCHE:
 - aus mehrfach verleimter Siebdruckplatte, 18 mm, durchgehend ohne Stoß
 - rutschhemmend und wasserfest
- ELEKTRIK:
 - 12 Volt Beleuchtung mit 13pol Stecker und Rückfahrscheinwerfer
- ZUBEHÖR:
 - Windenbock mit Seilwinde 900 kg



LADESICHERUNG NICHT VERGESSEN (Anti-Rutschmatte, Gurte, Ösen usw. ...)