

Kofferranhänger KP 425x203x190 3000kg/13

Lagerabverkauf

Art-Nr.:	H02KP4220-30-13
Fahrgestellnr.:	WUF2M8B00P0206294
Lindach	
Netto-Preis:	€ 33.590,00 € 29.900,00
Brutto-Preis:	€ 40.308,00 € 35.880,00
Gesamtgewicht:	3 000 kg
Nutzlast:	1 570 kg
Ladehöhe:	580 mm

Humer KP
Kofferranhänger mit Flügeltüre
Zweiachsanhänger gebremst
Fahrwerk: 3000 kg 13"
Maße: LBH 4250x2030x1900 mm
Ladehöhe: 580 mm
Bereifung: 195/50R13C

KOFFERANHÄNGER HOCHLADER Zweiachsanhänger-gebremst-

Maße: LBH 4250x2030x1900 mm
Ladehöhe: 580 mm
Tragkraft: 3000kg
Bereifung: 195/50R13C
Räder unter der Ladefläche

SERIENMÄSSIGE KOMPLETTAUSSTATTUNG:

RAHMEN:

- einzigartiges, verwindungssteifes Längsträgerfahrgestell für sichere Fahreigenschaften
- Hohlprofilkonstruktion verschweißt und komplett in Tauchbad feuerverzinkt

STÜTZRAD:

- Verstärktes, automatisches Stützrad, für sicheres Abstellen des beladenen Anhängers, Tragkraft 500 kg

AUFBAU:

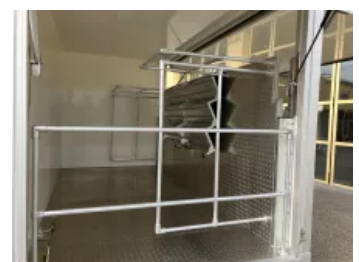
- Thermo-Sandwich Aufbau
- Innen- und Außenhaut aus einem feuerverzinkten und pulverbeschichteten Stahlblech, für robuste Beanspruchung
- Isolierung 40mm PU-Kern
- Außenfarbe silber RAL 9006
- Hecktüre doppelflügelig mit Aluminiumscharnieren
- Edelstahl-Drehstangenverschluss, 20mm, und Edelstahl-Türfeststeller
- Heckrahmen und Einfassprofile aus spezial Aluminiumprofilen eloxiert, für formschöne Ästhetik

LADEFLÄCHE:

- aus mehrfach verleimter Siebdruckplatte, 18 mm, rutschhemmend und wasserfest

ELEKTRIK:

- 12 Volt Beleuchtung
- 2 Positionsleuchten



LADESICHERUNG NICHT VERGESSEN (Anti-Rutschmatte, Gurte, Ösen usw. ...)