

Hochlader P 420 425x203x30 2600 kg 13 " Hochplane

Lagerabverkauf

Art-Nr.:	H02P4220-26-13HP
Fahrgestellnr.:	WUF2H8B00P0203131
Gunskirchen	
Netto-Preis:	€ 5.990,00 € 4.999,00
Brutto-Preis:	€ 7.188,00 € 5.998,80
Gesamtgewicht:	2 600 kg
Nutzlast:	1 925 kg

Humer P 420 mit Hochplane
Bordwände Alu
Zweiachsanhänger gebremst
Fahrwerk: 2600 kg 13"
Maße: 4250x2030x1800 mm
Reifen: 165R13C

PRITSCHENHOCHLADER mit Hochplane
Zweiachsanhänger gebremst
Fahrwerk: 2600 kg 13"
Maße: 4250x2030x1800 mm

Serienmäßige Komplettausstattung:

RAHMEN:

- Einzigartiges, verwindungssteifes Längsträgerfahrgestell für sichere Fahreigenschaften
- Hohlprofilkonstruktion verschweißt und komplett im Tauchbad feuerverzinkt

STÜTZRAD:

- Verstärktes, automatisches Stützrad, für sicheres Abstellen des beladenen Anhängers
- Tragkraft 500kg

LADUNGSSICHERUNG:

- 8 Zurrmulden klappbar, im Bodenrahmenprofil versenkt montiert
- 6 Zurrösen unter der Ladefläche

BORDWÄNDE:

- Aluminium-Hohlprofil, eloxiert, vierseitig abklappbar, abnehmbar mit versenkten Verschlüssen
- 4 steckbare Stahleckerungen für hohe Belastung

LADEFLÄCHE:

- aus mehrfach verleimter Siebdruckplatte, 18 mm, durchgehend ohne Stoß
- rutschhemmend und wasserfest

ELEKTRIK:

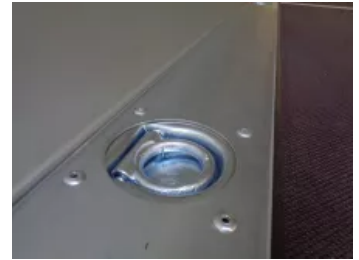
- 12 Volt Beleuchtung mit 13pol Stecker und Rückfahrcheinwerfer

PLANENGESTELL mit HOCHPLANE

- hellgrau Innenhöhe 1800 mm

IHRE VORTEILE:

- Rahmen komplett verschweisst in Hohlprofilkonstruktion
- versenkte Bordwandverschlüsse
- Zurrösen im Boden versenkt montiert



LADESICHERUNG NICHT VERGESSEN (Anti-Rutschmatte, Gurte, Ösen usw. ...)