

Kofferranhänger H02KL4217-26-14

Lagerabverkauf

Art-Nr.:	H02KL4217-26-14
Fahrgestellnr.:	WUF2M8800P0202476
Kramsach	
Netto-Preis:	€ 8.290,00 € 6.990,00
Brutto-Preis:	€ 9.948,00 € 8.388,00
Gesamtgewicht:	2 600 kg
Nutzlast:	1 940 kg
Ladehöhe:	550 mm

HUMER Koffer White Star
Kofferranhänger mit Doppelflügeltüre
Zweiachsanhänger gebremst
Fahrwerk: 2600 kg 14"
Maße: LBH 4250x1740x1940 mm
Ladehöhe: 550 mm
Bereifung: 185/65R14

Humer KL
Kofferranhänger mit Doppelflügeltüre
Zweiachsanhänger gebremst
Fahrwerk: 2600 kg 14"
Maße: LBH 4250x1740x1940 mm
Ladehöhe: 550 mm
Bereifung: 185/65R14
Räder neben der Ladefläche

SERIENMÄSSIGE KOMPLETTAUSSTATTUNG.

RAHMEN:

- Einzigartiges, verwindungssteifes Aluminiumfahrgerüst für sichere Fahreigenschaften

STÜTZRAD:

- Verstärktes automatisches Stützrad, für sicheres Abstellen des beladenen Anhängers, Tragkraft 500kg bei gebremster Ausführung

AUFBAU:

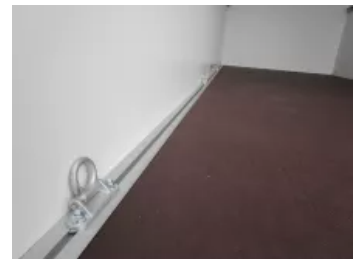
- Wände aus Leichtbauplatten, bestehend aus GFK-Stahl Sandwich in RAL 9016
- GFK außen für Beschriftung u. innen Stahl für Stossfestigkeit
- Edelstahl-Drehstangenverschluss und Edeklstahl-Türfeststeller
- Heckrahmen und Einfassprofile aus spezial Aluminiumprofilen eloxiert für formschöne Ästhetik
- Ladefläche aus mehrfach verleimter Siebdruckplatte, 18mm, rutschhemmend und wasserfest

LADUNGSSICHERUNG:

- Zurrsystem mit 6 verstellbaren Anbindungen für optimale Ladungssicherung
- Stäbchenzurrleiste an den Seitenwänden, Höhe 900 mm

ELEKTRIK:

- 12 Volt Beleuchtung mit 13pol Stecker und Rückfahrcheinwerfer
- 12 Volt Innenbeleuchtung mit Schalter



LADESICHERUNG NICHT VERGESSEN (Anti-Rutschmatte, Gurte, Ösen usw. ...)