

## Absenkanhänger Liftomat Koffer 340x155x190 3500 kg

**Lagerabverkauf**

Art-Nr.: H04LIFT3415KA-35-13

Fahrgestellnr.: TJ5R2B2X0P1103537

Gunskirchen

Netto-Preis: € 16.500,00

Brutto-Preis: € 19.800,00

Gesamtgewicht: 3 500 kg

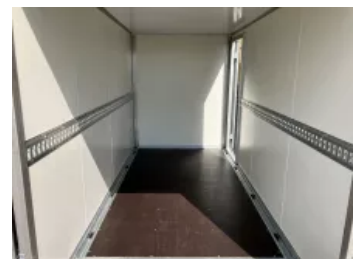
Nutzlast: 2 462 kg

Aufbaumaße innen: 3 400 x 1 550 x 1 900 mm

Humer LIFTOMAT Absenkanhänger  
 Kofferaufbau aus 30mm Stahlblechsandwichpanelen  
 Zweiachsanhänger gebremst, absenkbar  
 Fahrwerk: 3500 kg  
 Maße: 3400x1550x1900 mm

- hydraulisch absenkbar mit Absenksicherung
- Stützrad verstärkt
- Beleuchtung 13 poligem Stecker
- 10 Bindeösen in den Bodenecken
- Box zwischen Deichsel
- Kofferaufbau aus Stahlsandwich
- Flügeltüre am Heck mit kleiner Klappe

Wichtiger Hinweis:  
 HEBEN und SENKEN nur mit angehängtem Anhänger durchführen.  
 Im Fahrzustand muss HYDRAULIK VOLL AUFGEPUMPT sein.



**LADESICHERUNG NICHT VERGESSEN (Anti-Rutschmatte, Gurte, Ösen usw. ...)**