

## Absenkanhänger Liftomat Koffer 264x155x190 1300 kg

### Gebrauchtanhänger

Art-Nr.:	H04LIFT2615K-18-13
Fahrgestellnr.:	TJ5R2B1X0P1105951
Lieboch	
Netto-Preis:	€ 9.900,00 € 8.990,00
Brutto-Preis:	€ 11.880,00 € 10.788,00
Gesamtgewicht:	1 300 kg
Nutzlast:	624 kg

HUMER-LIFTOMAT Absenkanhänger  
mit Kofferaufbau Stahlblechsandwich  
Einachsanhänger gebremst, absenkbar  
Fahrwerk: 1300 kg  
Maße: 2640x1560x1900 mm

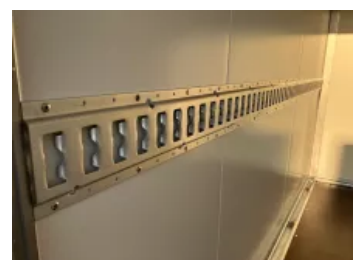
HUMER-LIFTOMAT Absenkanhänger  
mit Kofferaufbau Stahlblechsandwich  
Einachsanhänger gebremst, absenkbar  
Fahrwerk: 1300 kg  
Maße: 2640x1560x1900 mm

### SERIENMÄSSIGE KOMPLETTAUSSTATTUNG:

- Geschweißter feuerverzinkter Grundrahmen
- wasserdichte Sperrholzplatte 15 mm hinten angeschrägt
- hydraulisch absenkbar mit Absenksicherung
- Stützrad verstärkt
- Beleuchtung 13 poligem Stecker
- 8 Bindeösen in den Bodenecken
- Box zwischen Deichsel
- Kofferaufbau aus Stahlblechsandwich
- Flügeltüre am Heck mit kleiner Klappe

### Wichtiger Hinweis:

HEBEN und SENKEN nur mit angehängtem Anhänger durchführen.  
Im Fahrzustand muss HYDRAULIK VOLL AUFGEPUMPT sein.



**LADESICHERUNG NICHT VERGESSEN (Anti-Rutschmatte, Gurte, Ösen usw. ...)**