

Kühlkofferranhänger Cool Maxx 1325 250x135x190 1300 kg 14 "

Gebrauchtanhänger

Art-Nr.:	UNC61325-14-1350
Fahrgestellnr.:	WUFAJ4400N0163423
Gunskirchen	
Netto-Preis:	€ 10.710,00 € 7.990,00
Brutto-Preis:	€ 12.852,00 € 9.588,00
Gesamtgewicht:	1 300 kg
Nutzlast:	705 kg

schweres Stützrad mit Griff
 4 x massive Kurbelstützen
 Kühlhausverschluss
 Scheuerleiste 200mm hochgezogen

Humer COOL MAXX
 Kofferranhänger mit Kälteaggregat
 Einachsanhänger gebremst
 Fahrwerk: 1300 kg 14 "
 Maße: 250 x 135 x 190 cm

EINACHS-KOFFERANHÄNGER gebremst
 mit Kühlaggregat + 0 ° C

Maße: L 250/B 135/H 190 cm
 Fahrwerk: 1300kg
 Bereifung: 185/65 R14
 Ladehöhe: 55 cm
 Räder neben der Ladfläche

Serienmäßige Komplettausstattung:

Rahmen:

- einzigartiges, verwindungssteifes Aluminiumfahrgerüst

Abstützungen:

- 4 stabile Kurbelstützen

- verstärktes automatisches Stützrad

für sicheres Abstellen des beladenen Hängers

Tragkraft 500 kg

Aufbau:

- Thermo-Sandwich-Aufbau

- Innen- und Außen

haut aus feuerverzinktem und pulverbeschichtetem Stahlblech, für robuste

Beanspruchung

- Isolierung 40 mm PU-Kern, Rammschutz 250mm umlaufend

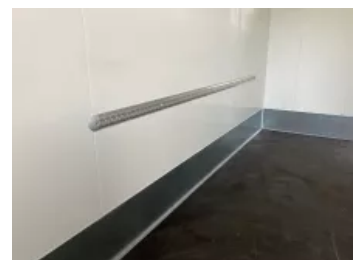
- Boden 18 mm mehrfach verleimte Siebdruckplatte rutschhemmend

- Außenfarbe silber RAL 2006

- Hecktürendoppelflügel mit Alu-Scharnieren

- Edelstahl-Drehstangenverschluß, 20mm, und Edelstahl-Türfeststeller

- Heckrahmen und Einfaßprofile aus speziellen Aluminiumprofilen eloxiert für



LADESICHERUNG NICHT VERGESSEN (Anti-Rutschmatte, Gurte, Ösen usw. ...)

formschöne Ästhetik

Elektrik:

- 12 Volt Beleuchtung
- Positionsleuchten

KÄLTEAGGREGAT:

- Arktik 1600 N
- Kälteleistung 1800 Watt bei einer Kühlraumtemperatur von +6°C und einer Umgebungstemperatur von 30°C
- Temperaturregelbereich von +2°C bis +10°C
- Netzanschluss 230 Volt 50Hz
- Luftvolumenstrom Verdampfer 750 m³/Stunde
- Vollständig gekapseltes Aggregat mit "Outdoor" - Gehäuse an der Stirnseite oben montiert
- Umweltfreundliches FCKW-freies Kältemittel
- Elektronische Abtauautomatik des Verdampfers
- Selbsterklärendes Bediendisplay für einfaches einstellen der Temperatur
- Das Bediendisplay ist abschließbar und somit geschützt vor widerrechtlicher Bedienung
- Elektronischen Digitalthermostat für optimale Regelung des Temperaturbereichs
- 220 Volt Innenbeleuchtung
- Hochwertige Verarbeitung - Qualität made in Germany

LADESICHERUNG NICHT VERGESSEN (Anti-Rutschmatte, Gurte, Ösen usw. ...)