

## Kühlkofferranhänger Cool Maxx 2634 340x175x190 2600 kg 14 "

### Gebrauchtanhänger

Art-Nr.:	C62634-14-1750
Fahrgestellnr.:	WUFBM6800N0164685
Wien	
Netto-Preis:	€ 15.000,00 € 10.999,00
Brutto-Preis:	€ 18.000,00 € 13.198,80
Gesamtgewicht:	2 600 kg
Nutzlast:	1 680 kg
Aufbaumaße innen:	3 400 x 1 750 x 1 900 mm

Mega schweres Stützrad  
4 x Massive Kurbelstützen  
Scheuerleiste im Innenraum  
Kühlhausverschluss

Humer COOL MAXX  
Kofferranhänger mit Kälteaggregat  
Zweiachsanhänger gebremst  
Fahrwerk: 2600 kg 14 "  
Größe: 340 x 175 x 190 cm

#### RAHMEN:

- Einzigartiges, verwindungssteifes Aluminiumfahrgerüst für sichere Fahreigenschaften

#### ABSTÜTZUNGEN:

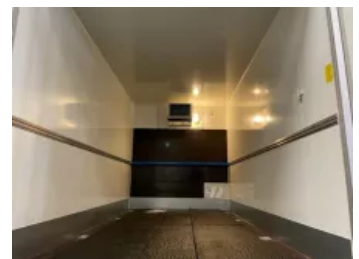
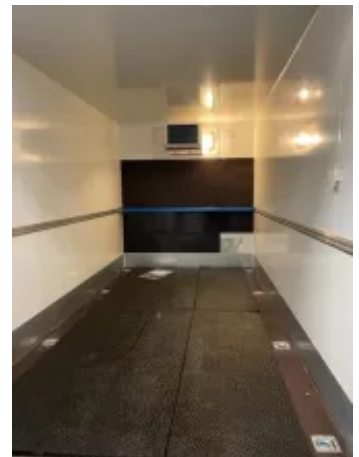
- verstärktes Stützrad  
für sicheres Abstellen des beladenen Hängers  
Tragkraft 900 kg  
- 4 stabile Teleskopkurbelstützen für bis zu 6000kg Standgewicht

#### AUFBAU:

- Thermo-Sandwich-Aufbau  
- Innen- und Außenhaut aus feuerverzinktem und pulverbeschichtetem Stahlblech, für robuste Beanspruchung  
- Isolierung 40 mm PU-Kern  
- Außenfarbe silber RAL 9006  
- Hecktüren doppelflügelig mit Alu-Scharnieren  
- Kühlraumpresshebelverschluss und Edelstahl-Türfeststeller  
- Heckrahmen und Einfaßprofile aus spezial Aluminiumprofilen eloxiert für formschöne Ästhetik  
- Rammschutz 200 mm unten 3-seitig umlaufend

#### KÄLTEAGGREGAT:

- Arktik 1600 N  
- Kälteleistung 1800 Watt bei einer Kühlraumtemperatur von +6°C und einer Umgebungstemperatur von 30°C  
- Temperaturregelbereich von +2°C bis +10°C  
- Netzanschluss 230 Volt 50Hz



LADESICHERUNG NICHT VERGESSEN (Anti-Rutschmatte, Gurte, Ösen usw. ...)

- Luftvolumenstrom Verdampfer 750 mü/Stunde
- Vollständig gekapseltes Aggregat mit "Outdoor" - Gehäuse an der Stirnseite oben montiert
- Umweltfreundliches FCKW-freies Kältemittel
- Elektronische Abtauautomatik des Verdampfers
- Selbsterklärendes Bediendisplay für einfaches einstellen der Temperatur
- Das Bediendisplay ist abschließbar und somit geschützt vor widerrechtlicher Bedienung
- Elektronischen Digitalthermostat für optimale Regelung des Temperaturbereichs
- 220 Volt Innenbeleuchtung
- Hochwertige Verarbeitung - Qualität made in Germany

**LADEFLÄCHE**

- aus mehrfach verleimter Siebdruckplatte, 18 mm

**Elektrik:**

- 12 Volt Beleuchtung

**LADESICHERUNG NICHT VERGESSEN (Anti-Rutschmatte, Gurte, Ösen usw. ...)**