

## Kühlkofferranhänger Cool Maxx 1325 250x135x190 1300 kg 14 "

### Gebrauchtanhänger

|                 |                        |
|-----------------|------------------------|
| Art-Nr.:        | UNC61325-14-1350       |
| Fahrgestellnr.: | WUFAJ4400N0163420      |
| Gunskirchen     |                        |
| Netto-Preis:    | € 9.490,00 € 7.900,00  |
| Brutto-Preis:   | € 11.388,00 € 9.480,00 |
| Gesamtgewicht:  | 1 300 kg               |
| Nutzlast:       | 705 kg                 |

schweres Stützrad mit Griff  
 4 x massive Kurbelstützen  
 Kühlhausverschluss  
 Scheuerleiste 200mm hochgezogen

Humer COOL MAXX  
 Kofferranhänger mit Kälteaggregat  
 Einachsanhänger gebremst  
 Fahrwerk: 1300 kg 14 "  
 Maße: 250 x 135 x 190 cm

EINACHS-KOFFERANHÄNGER gebremst  
 mit Kühlaggregat + 0 °C

Maße: L 250/B 135/H 190 cm  
 Fahrwerk: 1300kg  
 Bereifung: 185/65 R14  
 Ladehöhe: 55 cm  
 Räder neben der Ladfläche

Serienmäßige Komplettausstattung:

Rahmen:

- einzigartiges, verwindungssteifes Aluminiumfahrgerüst

Abstützungen:

- 4 stabile Kurbelstützen

- verstärktes automatisches Stützrad

für sicheres Abstellen des beladenen Hängers

Tragkraft 500 kg

Aufbau:

- Thermo-Sandwich-Aufbau

- Innen- und Außen

haut aus feuerverzinktem und pulverbeschichtetem Stahlblech, für robuste

Beanspruchung

- Isolierung 40 mm PU-Kern, Rammschutz 250mm umlaufend

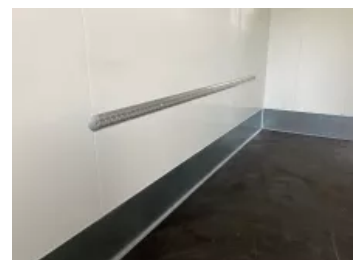
- Boden 18 mm mehrfach verleimte Siebdruckplatte rutschhemmend

- Außenfarbe silber RAL 2006

- Hecktürendoppelflügel mit Alu-Scharnieren

- Edelstahl-Drehstangenverschluß, 20mm, und Edelstahl-Türfeststeller

- Heckrahmen und Einfaßprofile aus speziellen Aluminiumprofilen eloxiert für



LADESICHERUNG NICHT VERGESSEN (Anti-Rutschmatte, Gurte, Ösen usw. ...)

formschöne Ästhetik

Elektrik:

- 12 Volt Beleuchtung
- Positionsleuchten

KÄLTEAGGREGAT:

- Arktik 1600 N
- Kälteleistung 1800 Watt bei einer Kühlraumtemperatur von +6°C und einer Umgebungstemperatur von 30°C
- Temperaturregelbereich von +2°C bis +10°C
- Netzanschluss 230 Volt 50Hz
- Luftvolumenstrom Verdampfer 750 m<sup>3</sup>/Stunde
- Vollständig gekapseltes Aggregat mit "Outdoor" - Gehäuse an der Stirnseite oben montiert
- Umweltfreundliches FCKW-freies Kältemittel
- Elektronische Abtauautomatik des Verdampfers
- Selbsterklärendes Bediendisplay für einfaches einstellen der Temperatur
- Das Bediendisplay ist abschließbar und somit geschützt vor widerrechtlicher Bedienung
- Elektronischen Digitalthermostat für optimale Regelung des Temperaturbereichs
- 220 Volt Innenbeleuchtung
- Hochwertige Verarbeitung - Qualität made in Germany

**LADESICHERUNG NICHT VERGESSEN** (Anti-Rutschmatte, Gurte, Ösen usw. ...)