

## Kofferranhänger TIK Türe 305x149x190 2600kg/14

### Gebrauchtanhänger

Art-Nr.:	H02TIK3014-26-14
Fahrgestellnr.:	WUFBM6500J0102661
Lindach	
Netto-Preis:	€ 9.250,00 € 8.500,00
Brutto-Preis:	€ 11.100,00 € 10.200,00
Gesamtgewicht:	2 600 kg
Nutzlast:	1 780 kg
Aufbaumaße innen:	3 050 x 1 490 x 1 900 mm

schweres Stützrad mit Griff  
Rampe im Heck 500kg Belastung  
8 x Verzurrösen  
Reserverad mit Halterung montiert

Humer TIK  
Kofferranhänger mit Flügeltür  
Zweiachsanhänger gebremst  
Fahrwerk: 2600 kg 14"  
Maße: LBH 3050x1490x1900 mm  
Bereifung: 185/65 R14  
Ladehöhe 560 mm

### RAHMEN:

- Einzigartiges, verwindungssteifes Längsträgerfahrgestell für sichere Fahreigenschaften
- Hohlprofilkonstruktion verschweißt und komplett in Tauchbad feuerverzinkt

### STÜTZRAD:

- Verstärktes, automatisches Stützrad, für sicheres Abstellen des beladenen Anhängers, Tragkraft 500 kg

### AUFBAU:

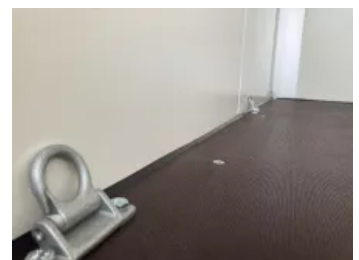
- Thermo-Sandwich Aufbau
- Innen- und Außenhaut aus einem feuerverzinkten und pulverbeschichteten Stahlblech, für robuste Beanspruchung
- Isolierung 40mm PU-Kern
- Außenfarbe silber RAL 9006
- Hecktüre doppelflügelig mit Aluminiumscharnieren
- Edelstahl-Drehstangenverschluss, 20mm, und Edelstahl-Türfeststeller
- Heckrahmen und Einfassprofile aus speziellen Aluminiumprofilen eloxiert, für formschöne Ästhetik

### LADEFLÄCHE:

- aus mehrfach verleimter Siebdruckplatte, 18 mm, rutschhemmend und wasserfest

### ELEKTRIK:

- Beleuchtung mit 13 pol. Stecker und Rückfahrcheinwerfer



**LADESICHERUNG NICHT VERGESSEN (Anti-Rutschmatte, Gurte, Ösen usw. ...)**